

Nueva representación en la ASEUDLA

A continuación, presentamos a cada representante con su cargo y la carrera a la que pertenece:



Presidenta ASE UDLA
Corina Guarderas



Vicepresidente ASEUDLA
Nicolás González



Consejo Superior Principal
Michael Jonás Rivero



Consejo Superior Principal
Lía Semanate



Consejo Superior Principal
Gina Victoria Dávila



Consejo Superior Suplente
Luis Francisco Orozco



Presidenta Arquitectura
Karol Ayala



Vicepresidenta Arquitectura
Paula Miranda



Presidenta Fisioterapia
María Fernanda Liger



Vicepresidenta Fisioterapia
María Alejandra Peña



Presidenta Enfermería
Valeria Cedeño



Vicepresidenta Enfermería
Gabriela Guevara



Presidenta Veterinaria
Rafaela Aguirre



Vicepresidenta Veterinaria
Alexandra Ortiz



Presidente Medicina
Michael David Arcos



Vicepresidente Medicina
Francisco Jaramillo



Presidente Odontología
Andrés Reyes



Vicepresidente Odontología
Santiago Albornoz



Presidente FACEA
José Ignacio Villena



Vicepresidenta FACEA
Estefanía Jaramillo



Presidenta Psicología
Johanna Vega



Vicepresidenta Psicología
Allison Vargas



Presidente Ciencias Políticas
David Zamora



Vicepresidente Ciencias Políticas
Sergio Rivelto



Presidente Comunicación y Artes Audiovisuales
Pablo Del Pozo



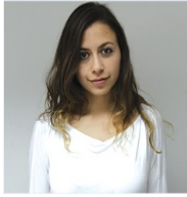
Vicepresidente Comunicación y Artes Audiovisuales
Roberto Ruiz



Presidente Derecho
Luis Barrionuevo



Vicepresidenta Derecho
Daniela Alejandra Sánchez



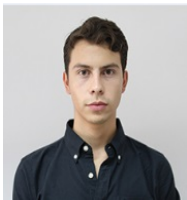
Presidenta Educación
Naomi Freire



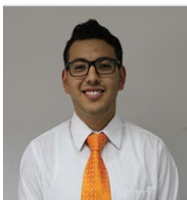
Vicepresidenta Educación
Daniela Samaniego



Presidenta FICA
Michelle Carolina Pazmiño



Vicepresidente FICA
José Ignacio Yépez



Presidente Hospitalidad y Turismo
Xavier Rosero



Vicepresidenta Hospitalidad y Turismo
Paola Espinosa



Presidente Gastronomía
Miguel Ángel Aguilar



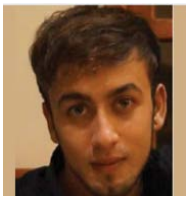
Vicepresidenta Gastronomía
Camila Espín



Presidente Música
Sergio Vidal



Vicepresidenta Música
María Lorena Noboa



Presidente Tecnologías
Jorge Bustamante



Vicepresidenta Tecnologías
Katty Bastidas



Presidente Posgrados
Patricio Vega



Vicepresidenta Posgrados
María Soledad Belletteni